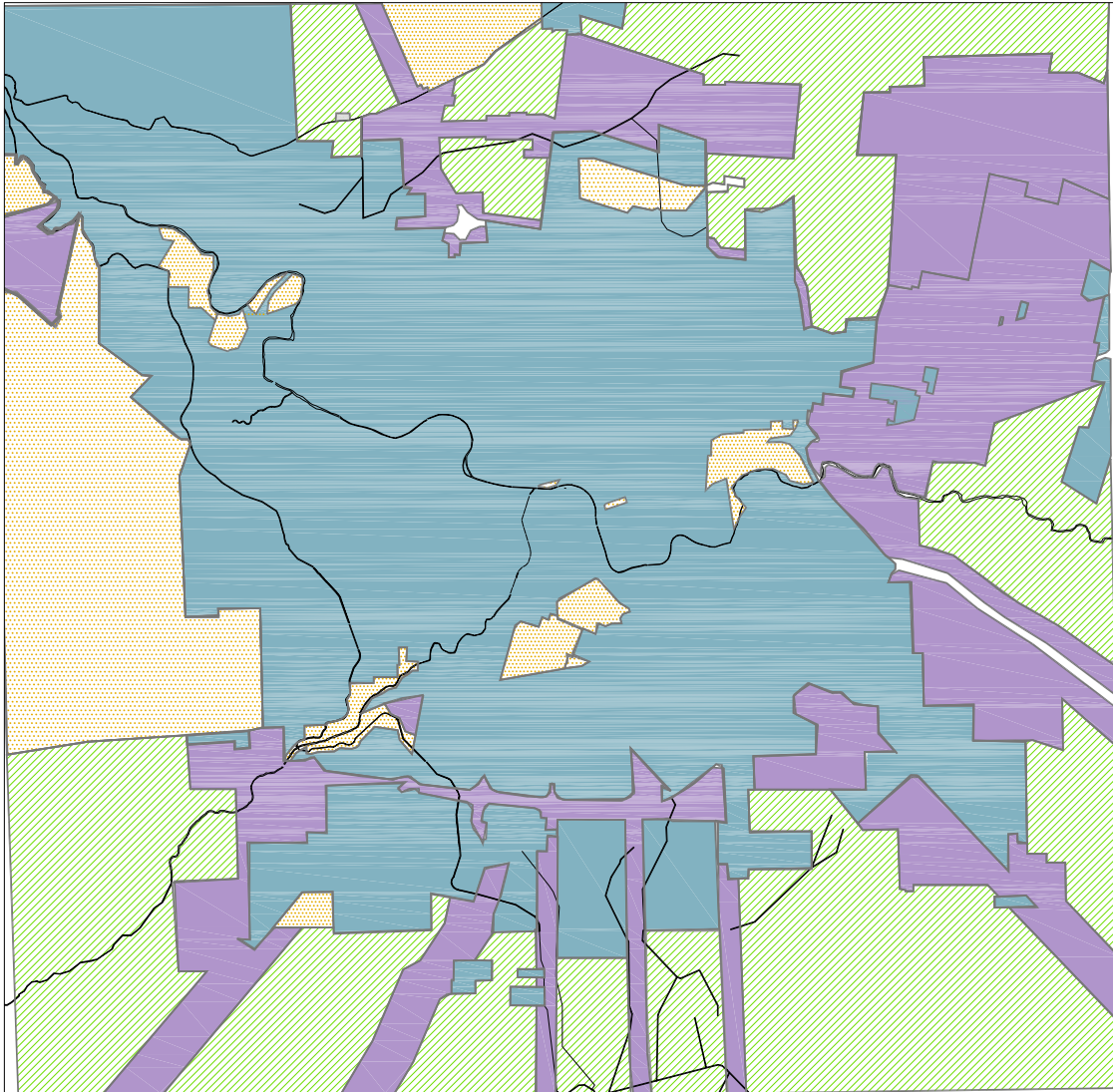


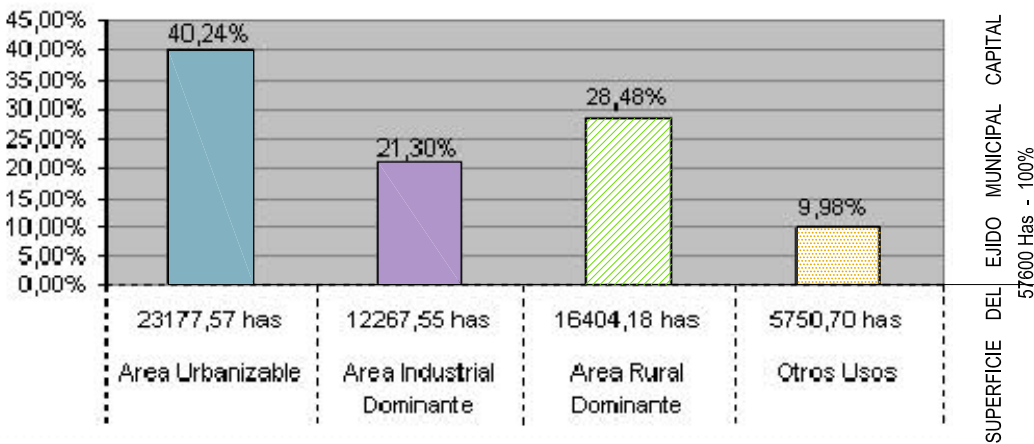
MUNICIPALIDAD DE CORDOBA



REFERENCIAS

- AREA URBANIZABLE 23.177,57 Ha
- AREA INDUSTRIAL DOMINANTE 12.267,55Ha
- AREA RURAL DOMINANTE 16.404,18 Ha
- OTROS USOS 5.750,70 Ha
 AREA MILITAR
 AREAS VERDES
 AREA INSTITUCIONAL

LAS AREAS VERDES INCLUYEN DIFERENTES TIPOS DE ESPACIOS, DESDE PLAZAS Y PLAZOLETAS, HASTA PARQUES URBANOS, VERDES LINEALES DE DISTINTAS ESCALAS (COMO LO ES EL RIO SUQUIA, CICLOVIAS, AUTOPISTAS), ETC. ES DECIR LA SUPERFICIE MANTENIDA POR LA MUNICIPALIDAD EN CARACTER DE VERDE URBANO SUMA APROXIMADAMENTE 1.645 HAS.



PLANO GENERAL DE ORDENAMIENTO URBANO
AÑO: 2007

Elaborado por la Dirección de Planeamiento Urbano Municipalidad De Córdoba Julio de 2007. En base a normativa vigente y elaboración propia.